



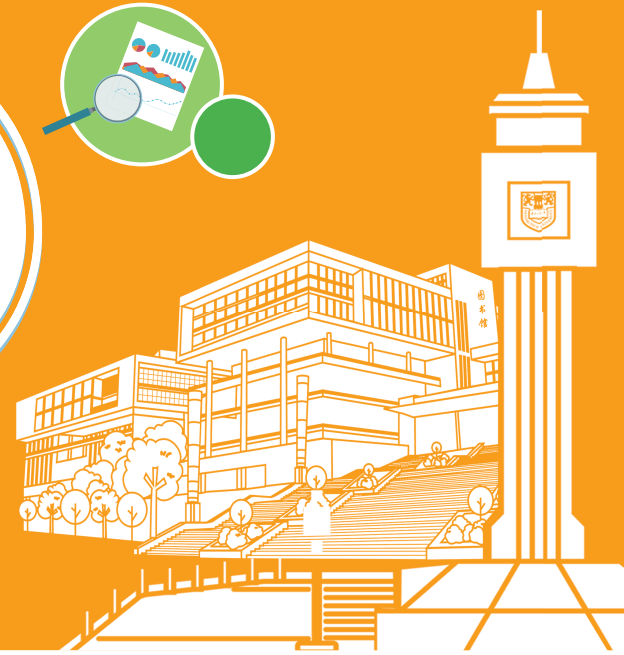
南京工业大学
NANJING TECH
UNIVERSITY

学生服务篇

智慧南工50问



—— 明德 厚学 沉毅 笃行 ——



智慧南工还有什么你不知道的——

智慧南工50问

目录 CONTENTS

1 新生信息化指南（2023版）.....	1	12 研究生个人邮箱延期申请.....	13
2 统一身份认证账号获取.....	1	13 软件正版化.....	14
3 统一身份认证账号激活.....	2	14 校园卡延期.....	14
4 统一身份认证账号密码找回.....	3	15 教学区上网.....	15
5 关注“i南工”.....	4	16 教学区免费流量.....	18
6 修改“i南工”关联手机号码.....	5	17 宿舍上网.....	20
7 访问办事大厅.....	5	18 校园网报修.....	20
8 如何收藏常用流程.....	8	19 宿舍网报修.....	21
9 邮箱账号申请.....	9	20 智能问答平台的使用.....	23
10 找回邮箱密码.....	11	21 Eduroam.....	27
11 设定邮箱别名.....	12	22 校园无线分布示意图.....	28

一、新生信息化指南（2023版）

2023级新生使用校园网络的快捷指南。请打开链接：新生信息化指南（2023版）- 南京工业大学信息管理中心（njtech.edu.cn）
<https://network.njtech.edu.cn/info/1207/2368.htm>

二、统一身份认证账号获取

南京工业大学“统一身份认证”是以学号/工号/临时账号作为全校人员唯一信息身份标识的认证方式。校内所有统一身份认证在册人员，均可使用此账号登录南京工业大学有线/无线网络和信息门户，并实现各应用系统的单点登录，获取个人的各类信息，访问学校信息资源。“统一身份认证”系统本身不产生用户数据，相关数据全部来自对应系统，按照人员分类为：

教师账号：身份信息来自于人事系统；

学生账号：身份信息来自于教务系统；

研究生账号：身份信息来自于研究生系统；

其他（临时）人员账号：由各单位信息化工作联络员通过网上办事大厅申请获取。

三、统一身份认证账号激活

“统一身份认证”账号第一次登录须完成激活才可以使用。具体步骤如下：

1. 访问 i.njtech.edu.cn;



2. 输入学号/工号/临时账号+初始密码（身份证号/护照号后8位）进入账号激活页面；

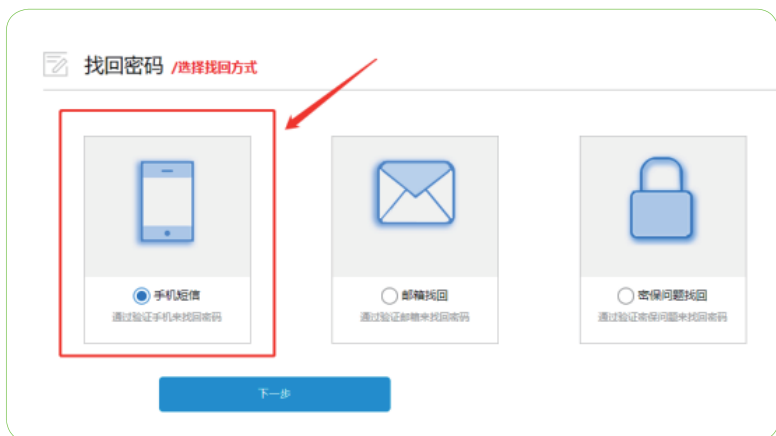


3. 按要求设置新密码，并完成手机验证，激活完成。



四、统一身份认证账号密码找回

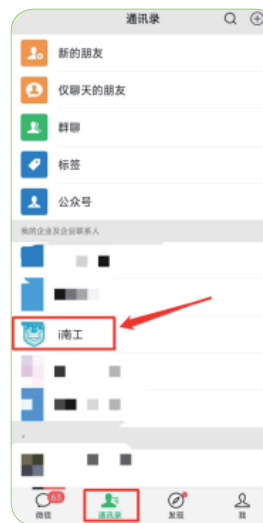
如果忘记了“统一身份认证”的密码，您可在统一身份认证登录页面（i.njtech.edu.cn）点击“忘记密码”，然后选择“手机短信”方式找回。若手机号发生过变更，需携带有效证件至逸夫图书馆618进行人工修改。



五、关注“i南工”

“i南工”是南京工业大学智慧校园的移动端载体，目前依托于腾讯“企业微信”平台，用户可在微信-通讯录-“i南工”或下载“企业微信”-工作台找到相关应用。“i南工”旨在实现各类移动应用的无缝接入集成和多元信息聚合呈现，为全校师生用户提供可用、易用的移动应用平台。

全校拥有统一身份认证账号的用户可以自助关注加入，具体可参考：<https://network.njtech.edu.cn/info/1081/1911.htm>。



通过微信端访问



通过企业微信访问

六、修改“i南工”关联手机号码

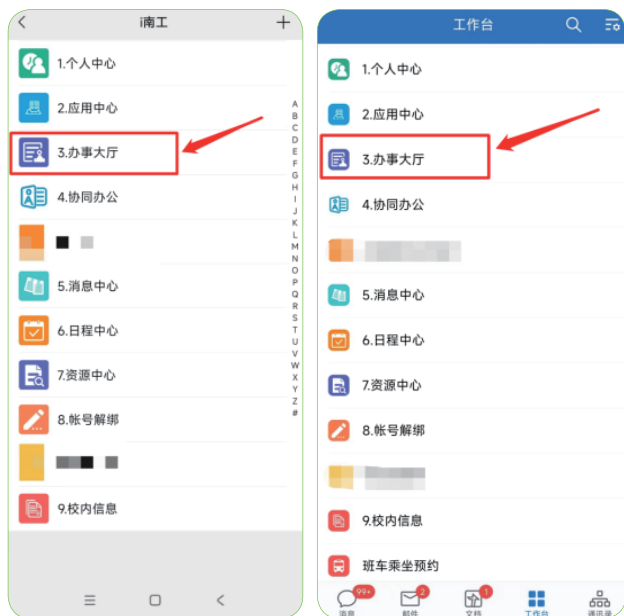
用户需要进入已经绑定的“i南工”微信企业号,选择“账号解绑”,解除绑定,再用新的微信号(手机号)按照正确步骤进行绑定即可。具体可参考: <https://network.njtech.edu.cn/info/1081/1911.htm>。

七、访问办事大厅

Web端可以访问 i.njtech.edu.cn 登录后通过智慧南工门户进入网上办事大厅;移动端可通过“i南工”-进入办事大厅。

Web端访问办事大厅





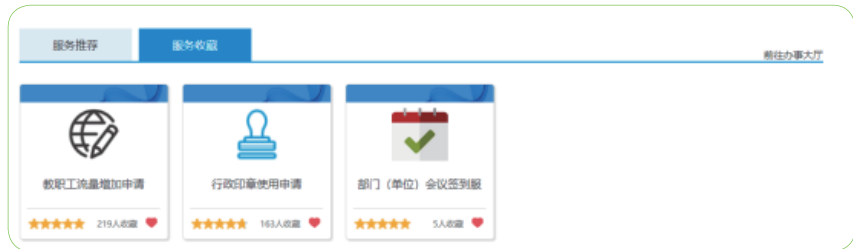
移动端访问
办事大厅

网上办事大厅内有各部门的办事流程和服务，做到申请、填报、审批等全部线上完成，真正做到“数据多交互、用户少跑路”。用户可在办事大厅搜索流程名称或者按部门进行查找。



八、如何收藏常用流程

若想收藏办事大厅常用流程，可点击流程名称旁红心按钮，收藏的流程将会显示在门户首页服务收藏。



九、邮箱账号申请

一、新生入校后自动开通，用户名为学号，邮件域为 @njtech.edu.cn，首次登录需通过“统一身份认证”激活邮箱，并创建邮箱别名关联手机号码，首次登录强制修改密码。

(1) 通过智慧南工门户激活邮箱

访问 <https://i.njtech.edu.cn>，登录后选择“邮箱“->”激活邮箱”



(2) 通过邮箱主页激活邮箱，访问 <https://mail.njtech.edu.cn> 后选择“统一身份认证”激活邮箱。



二、学生电子邮箱的有效期

(1) 本科生邮箱在其毕业离校三个月后自动注销

(2) 研究生邮箱在其毕业离校六个月后自动注销，如确因特殊需要继续使用邮箱，可在毕业前通过“智慧南工”——“网上办事大厅”——“研究生个人邮箱延期申请”发起邮箱续约申请，信息中心复审后可最多延期一年注销。

十、找回邮箱密码

系统支持用户自助完成邮箱密码找回，自助找回密码需要先在邮件系统内绑定手机号码。新用户激活邮箱时已经绑定手机号码。2022年6月之前的老用户，如果没有绑定手机号，需要在登录邮箱后，选择“应用中心”->“密保平台”绑定手机号。请及时绑定手机号避免忘记密码后无法自助找回密码。



绑定手机号后，如果用户忘记密码，可以在邮箱首页 <https://mail.njtech.edu.cn> 登录框中点击“忘记密码”，按系统提示步骤重置密码。

十一、设定邮箱别名

一、新用户设定邮箱别名

校内邮箱主账号默认为学号，邮件域为 @njtech.edu.cn。新用户激活时可以增加一个自定义别名，邮件域保持不变。每个用户只能增加一个别名账号，别名一旦设定，不支持修改。



二、老用户设定邮箱别名

老用户基本都有别名账号，如有2022年6月之前的老用户没有设置过邮箱别名，暂且不能自助设定，可致电 025-58139277 增加别名。

十二、研究生个人邮箱延期申请

研究生邮箱在其毕业离校六个月后自动注销，如确因特殊需要继续使用该邮箱，可在毕业前通过“智慧南工”->“网上办事大厅”->“研究生个人邮箱延期申请”发起邮箱续约申请，经导师、辅导员、学院审批，信息管理中心复审后可最多延期一年注销。



提交申请 > 导师审核 > 辅导员审核 > 学院审核 > 信息管理中心审核

 南京工业大学
NANJING TECH UNIVERSITY

研究生个人邮箱延期申请

申请日期: 2023-06-07

学号	<input type="text"/>	姓名	<input type="text"/>	联系方式*	<input type="text"/>
所在院系	<input type="text"/>	专业	<input type="text"/>		
导师姓名*	<input type="text"/>	辅导员姓名*	<input type="text"/>		

备注:

- 1、个人提交申请后需由导师、研究生辅导员和学院进行审核，并需信息管理中心复审；
- 2、审核通过后研究生个人邮箱可延期至次年12月31日关闭，请在此期间及时处理邮件信息，做好备份和转移工作；
- 3、如有疑问或请求协助请联系信息管理中心，联系电话：58139277。

十三、软件正版化

南京工业大学为在校师生（含退休教职工）提供下列正版软件套装，我校师生可以在校属电脑和个人电脑上安装正版软件后使用。

包括：

(1) Autodesk 系列软件，包括 Autodesk2023、Autodesk2022，Autodesk2021 和 Autodesk2020。<https://soft.njtech.edu.cn/index.php/autodesk/>

(2) Adobe 套装含 Acrobat、Photoshop、Audition、Premiere、Indesign、Illustrator、After Effects 等 16 种产品。<https://soft.njtech.edu.cn/index.php/adobe/>

(3) 微软系列软件，包括 Windows、Office、Visio 和 Server 等微软正版软件。<https://soft.njtech.edu.cn/index.php/microsoft/>
若有使用问题请咨询：58139801，张老师。

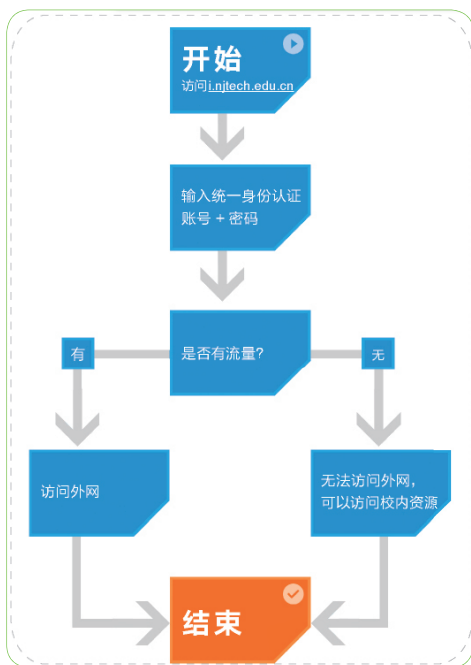
十四、校园卡延期

学生卡在学生毕业离校三个月后批量销卡，临时卡在有效期满、未提出延期申请一个月后销卡，卡内余额由原充值路径返还。有因为特殊原因（学生卡如延毕、出国、参军等、临时卡因工作需要）需要延期的，本人提出申请，研究生经导师、辅导员、学院、研究生院审批，本科生经辅导员、学院、教务处审批，临时卡使用人经二级单位审批，信息管理中心复审后，可延长使用期一年。

咨询电话：58139277，许老师；58139275，韩老师。

十五、教学区上网

我校信息化平台采用“一站式”登录原则，践行“一网，一门，一次”，在南京工业大学校区上网须通过“统一身份认证”对身份审核许可。有线上网须接通网线且计算机本地连接显示“已连接”后，打开计算机浏览器任意网页，浏览器会自动跳出统一身份登录界面。（因为受各浏览器版本影响，如果此时不跳出登录界面，请主动在地址栏输入：i.njtech.edu.cn 即可）输入您激活后的统一身份账号密码即可畅游互联网。



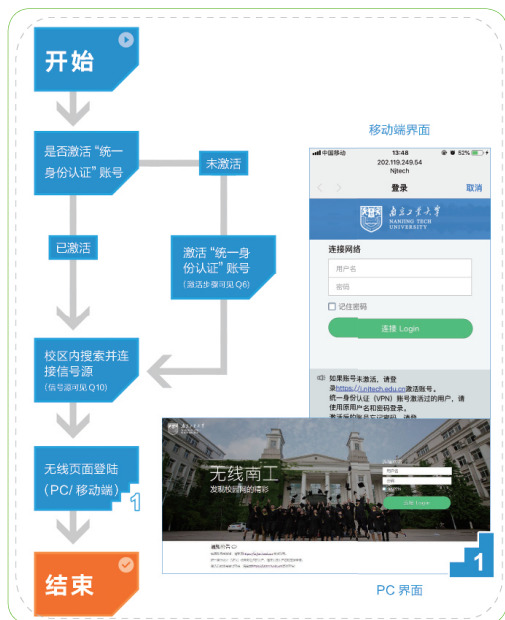
注：您可在欢迎页面和信息门户首页查看剩余流量。



目前学校内有三种无线信号源，分别为：“Njtech”信号源，“Njtech-Home”信号源，此外我们还加入了 eduroma 联盟，所以江浦校区还可搜到“eduroam”信号源。

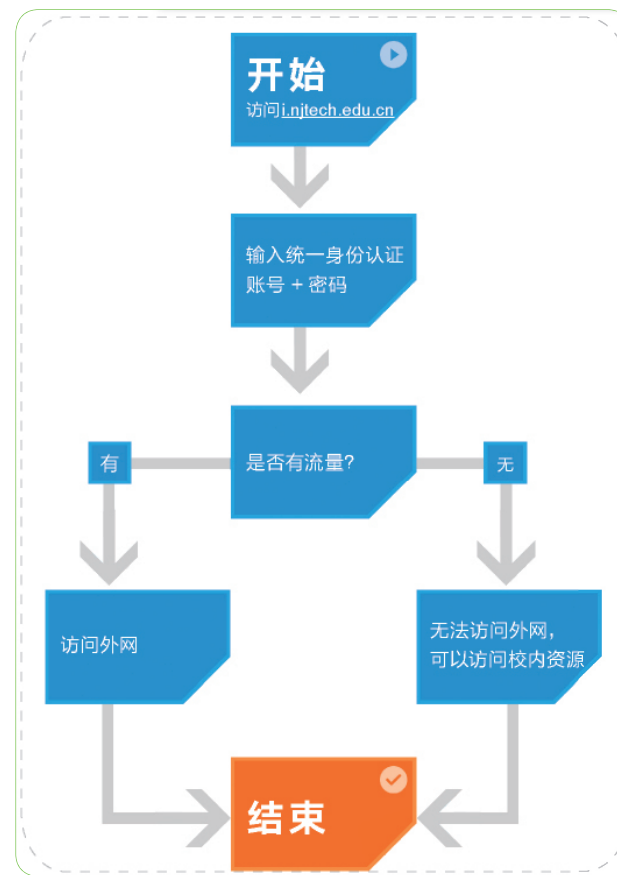


笔记本电脑和手机在校区可通过“无线南工”实现wifi上网，步骤见以下流程图：



十六、教学区免费流量

我校每月提供本科生 15G，研究生 30G 的免费流量，访问校内资源不消耗流量。



注：您可在欢迎页面和信息门户首页查看剩余流量。



十七、宿舍上网

1、丁家桥校区宿舍上网:

办理方式: 携带学生证及身份证至丁家桥教学区科技创新大楼 C420 现场办理开通手续, 并获取上网账号密码 (非统一身份账号);

上网费用: 50 元 / 月, 270 元 / 半年, 400 元 / 年

咨询电话: 83172364, 83172367

开通方式: 在宿舍内使用上网账号登录

2、江浦校区宿舍上网:

办理方式: 携带学生证及身份证至江浦校区内电信或移动营业厅办理;

上网费用: 包含在手机套餐内;

咨询电话: 电信网络: 10000; 移动网络: 10086

十八、校园网报修

报修电话: 83172364, 83172367, 58139277 (江浦)

办理地址: 丁家桥教学区创新大楼 C420; 江浦逸夫图书馆 618

十九、宿舍网报修

丁家桥校区：

报修电话：83172364，83172367

办理地址：丁家桥教学区创新大楼 C420

江浦校区：

报修电话：58139276

办理地址：江浦逸夫图书馆 627

江浦校区营业厅地址：

校内移动营业厅：南苑、北苑、西苑、象山、亚青、浦江。

校内电信营业厅：北苑、景星苑、亚青、象山、西苑。



二十、智能问答平台的使用

PC端:
1、信息中心网站 <http://network.njtech.edu.cn>



移动端:
1、“i南工”微信企业号：
(1) 打开“i南工”微信企业号，点击“智能机器人”进入“南京工业大学智能客服”。



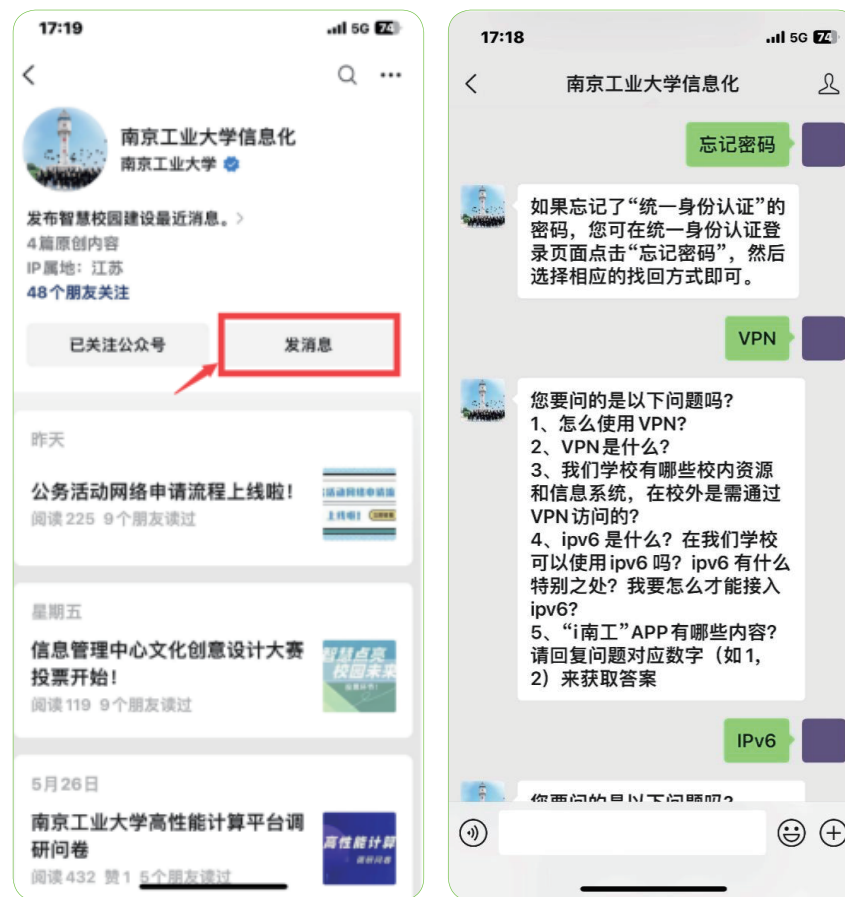
2、“i南工”企业微信：

(1) 登陆企业微信，打开“工作台”，选择“智能机器人”进入智能客服。



3、信息管理中心微信公众号：南京工业大学信息化

进入公众号对话界面，在对话框中输入你想要了解的问题或关键词，智能客服会为你解答或推送相似的问题列表供你选择。



注：提问的时候不但可以打字，语音一样可以。

二十一、Eduroam

Eduroam 是一种无线漫游联盟，我校的合法用户可以使用统一身份的账号在任何一个加入 eduroam 联盟的科研或者教育机构无线上网。



二十二、校园无线分布示意图

图例：
 "Njtech" 信号覆盖点
 "eduroam" 信号覆盖点与 "Njtech" 一致
 "Njtech-Home" 信号覆盖点

南京工业大学
无线信号源覆盖地图

